

FR

Collection

FRENZA®

## Company

Frezza rappresenta ad oggi una delle maggiori realtà industriali nel settore dell'arredo ufficio.

Un'avventura imprenditoriale iniziata da più di cinquant'anni che a tutt'oggi, grazie alla continua ricerca ed alla profonda passione per design e funzionalità, rimane protagonista del proprio settore.

Proprio queste passioni, frutto di importanti collaborazioni con designer di fama internazionale, hanno reso i prodotti Frezza precursori nel loro genere ed al contempo evidenti testimonianze di uno spirito aziendale aperto alle contaminazioni della vita contemporanea.

La collezione Frezza si declina in un'ampia gamma di prodotti: direzionali, sistemi operativi, archiviazioni, reception e pareti divisorie, una produzione versatile e completa che si integra perfettamente in ogni progetto architettonico indiscussa dimostrazione delle tante e prestigiose referenze di cui Frezza è protagonista.

Frezza is today one of the leading companies in the field of office furniture. An entrepreneurial adventure which started over fifty years ago with a company that is still at the top of its game thanks to ongoing research and deep passion for design and functionality.

And it was this passion, stemming from deep and prestigious collaborations with world-renowned designers, which allowed Frezza products to play a pioneering role in their field and at the same time mirror a company philosophy that is open to modern life contaminations. The Frezza collection sees a wide range of products: corporate, operating systems, filing, reception and dividing walls.

A comprehensive and versatile production that perfectly fits any architectural design, therefore an unquestionable proof of the many prestigious references of Frezza.

**[www.frezza.com](http://www.frezza.com)**  
**[info@frezza.com](mailto:info@frezza.com)**

# INDEX

executive

02

dr



cx



ono



alplus



tiper



velvet



asset



operative

32

be.1



link



pop easy



pop square



pop panel



pop tee



reception

66

vogue



baguette



storage

76

pedestals



madia



passepartout



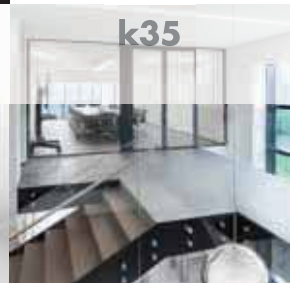
partition walls

86

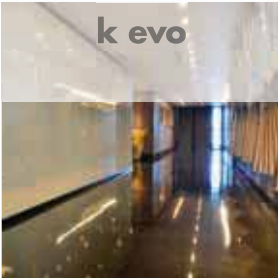
areaplan work



k35



k evo



k82



areaplan spazio-modulo



lounge tables

116

lounge tables



**Design eleganti e materiali ricercati per  
scrivanie presidenziali, raffinate e prestigiose.**

ELEGANT DESIGN AND CHERRY-PICKED MATERIALS FOR PRESTIGIOUS AND REFINED  
PRESIDENTIAL DESKS.

**dr**  
04



**cx**  
08



**ono**  
12



**alplus**  
16



**tiper**  
20



**velvet**  
24



**asset**  
28



executive

dr

designed by  
Claudio Bellini

"Un tavolo quindi, un bellissimo tavolo, che possiamo immaginare come scrittoio di casa, o accompagnato dal suo modulo di servizio come arredo per il mio ufficio, ma anche in una raffinata sala riunioni e perché no, magari rotondo, nella mia e vostra casa."  
Claudio Bellini

"A table therefore, a beautiful table, that we can imagine as a home desk, or accompanied by its service module as a piece of furniture for my office, but also in an elegant meeting room and why not, maybe round, in my and your home."  
Claudio Bellini



executive

dr

designed by  
Claudio Bellini



Equilibrio tra innovazione e qualità, comfort e rappresentatività, queste le caratteristiche principali di DR. Come per i migliori progetti, si uniscono sapienza artigianale, design e tecnologia, il risultato è un prodotto dall'inconfondibile identità e carattere.

A balance between innovation and quality, comfort and representativeness, these are the main features of DR. As for the best projects, craftsmanship, design and technology combine, and the result is a product with an unmistakable identity and character.

executive

CX

designed by  
Roberto Danesi

La collezione d'arredo CX è perfetta per integrarsi armoniosamente in uno spazio manageriale di forte prestigio.

The CX furniture collection is perfect for an harmonious and highly prestigious managerial space.



executive

CX

designed by  
Roberto Danesi



Accuratezza nei dettagli,  
cromaticità e matericità raffinate,  
definiscono armonie compositive.  
Tavoli conferenza in essenza con  
dettagli di alluminio.

Accuracy in details, chromaticity  
and refined materiality, define  
compositional harmonies.  
Conference tables in essence with  
aluminum details.





executive  
ono  
designed by  
Perin & Topan



executive

ono

designed by  
Perin & Topan

Piani e gambe riunione funzionali che nascondono con eleganza, sistemi integrati di canalizzazione.

Functional meeting tops and legs that elegantly hide an integrated cables system management.



executive

alplus

designed by  
Marco Zito





executive  
alplus  
designed by  
Marco Zito



Alplus offre una interpretazione contemporanea del tavolo riunione. Un design essenziale che nella sobrietà delle sue linee pone l'accento sulla funzionalità del prodotto.

Alplus offers a contemporary interpretation of the meeting table. An essential design that focus on the functionality of the product with the sobriety of its lines.

executive

tiper

designed by  
Roberto Danesi





executive  
tiper  
designed by  
Roberto Danesi

Un'unica trave centrale in alluminio conferisce al tavolo Tiper di R.Danesi il suo straordinario profilo. Questo sofisticato tavolo è altamente funzionale e infinitamente adattabile, offerto in un'ampia gamma di piani in vetro o impiallacciati.

An unique central aluminum beam gives to the Tiper table by R.Danesi its extraordinary profile. This sophisticated table is highly functional and infinitely adaptable, offered in a wide selection of glass or veneered top.



Tema progettuale: una struttura metallica, chiusa e rettangolare, sulla quale si intersecano montanti e piani, come in un'opera De Stijl.

Project theme: a closed metal rectangular frame, on which uprights and tops intersect as in a work by De Stijl.









Quando l'essenza della pulizia formale,  
incontra la cura per il dettaglio.

When the essence of clean design,  
meets attention to detail.



**Elementi aggregabili, flessibili e funzionali,  
adatti ad ogni ambiente lavorativo.**

ELEMENTS THAT CAN BE COMBINED IN FLEXIBLE AND FUNCTIONAL WAYS,  
SUITABLE FOR EVERY WORKING SPACE.

**be.1**  
34



**Link**  
38



**pop easy**  
42



**pop square**  
48



**pop panel**  
58



**pop tee**  
62



operative

be.1

designed by  
Giacobone + Roi,  
progetto CMR

**Eleganti isole di lavoro,  
per postazioni operative ed efficienti.**

STYLISH WORKSTATIONS,  
FOR OPERATING AND EFFICIENT STATIONS.





operative  
be.1  
designed by  
Giacobone + Roi,  
progetto CMR

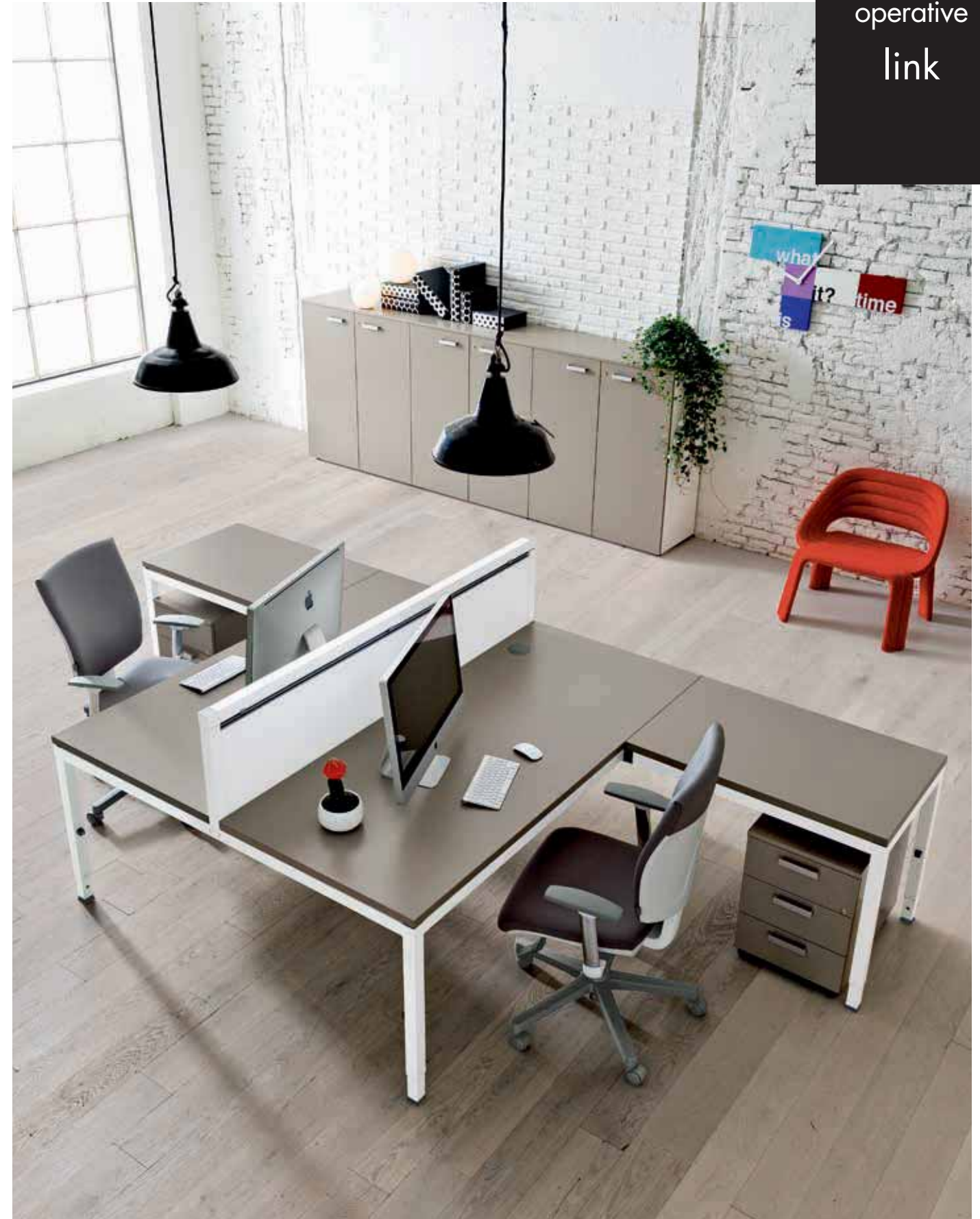
L'essenza della leggerezza,  
per forme pure e senza tempo.

The essence of lightness, for pure and  
timeless shapes.

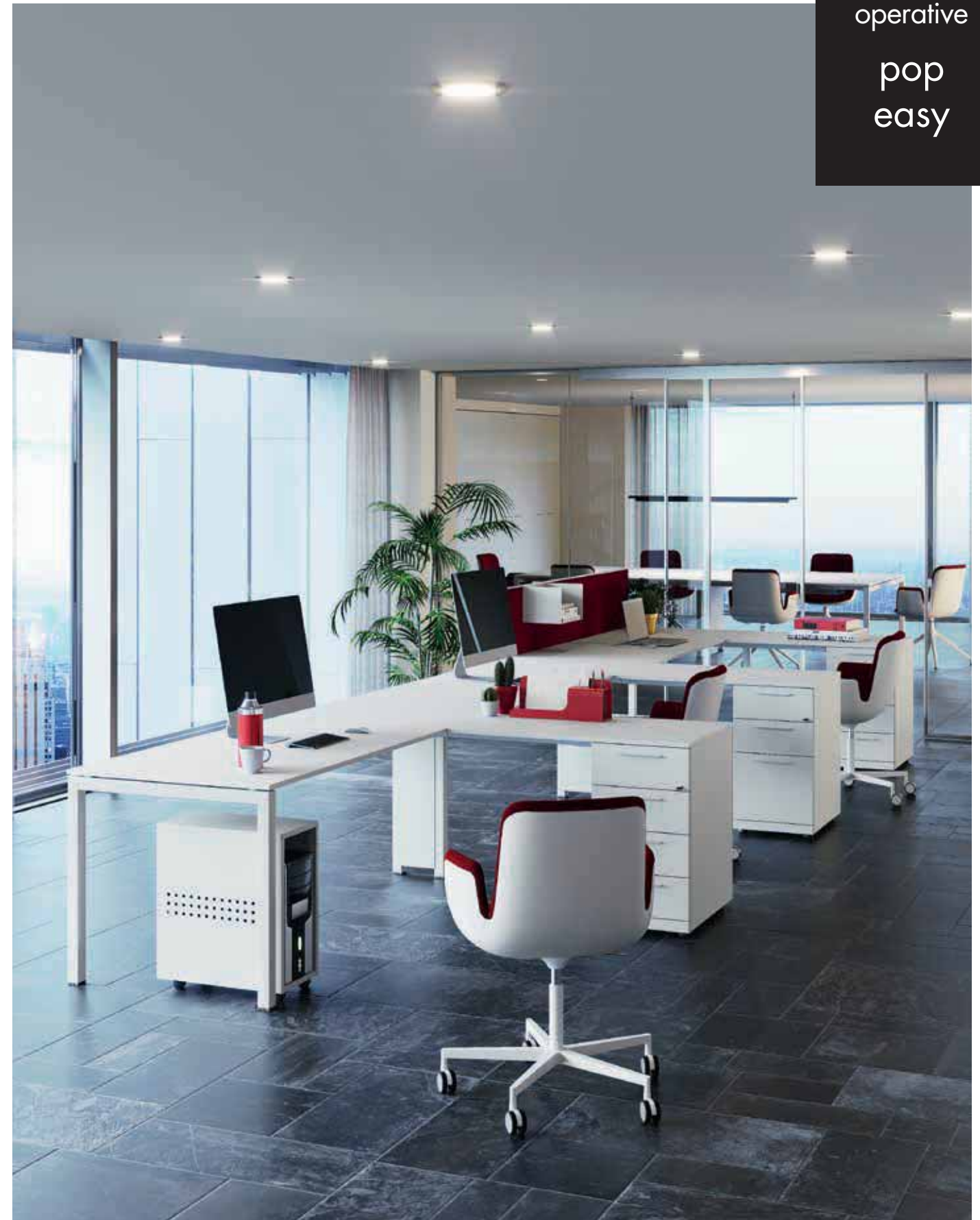
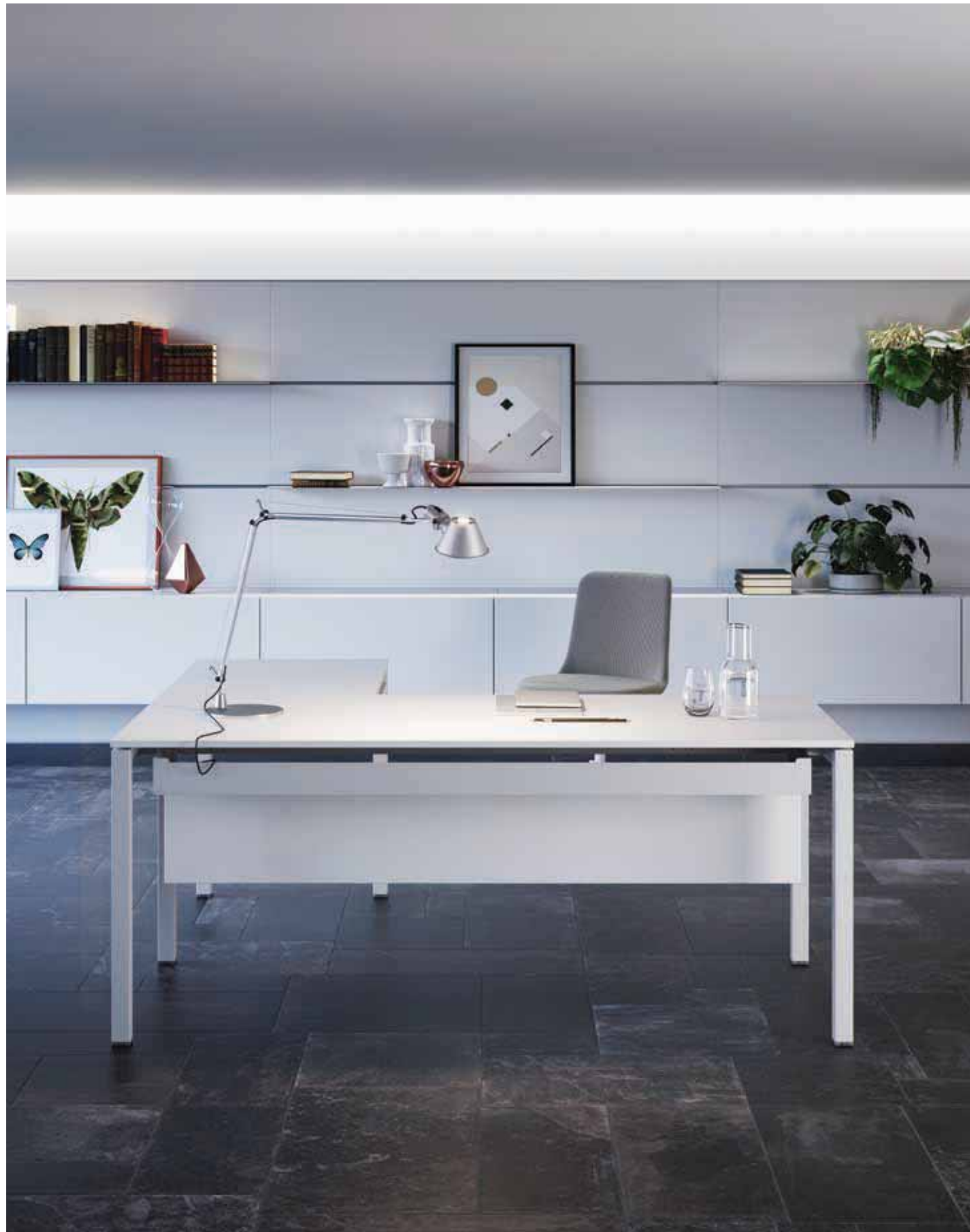
Separazioni virtuali e superfici articolate  
per zone lavoro versatili.

Virtual divisions and well-organized  
surfaces, for versatile work spaces.





operative  
link



operative  
pop  
easy





operative  
pop  
easy

**Isole operative collegate a mobili di servizio adibiti ad archivio e ad elementi di appoggio.**

OPERATIVE SYSTEMS LINKED TO SERVICE FILING CABINETS AND TO OTHER SUPPORT ELEMENTS.





**Un programma di postazioni di lavoro componibili,  
tridimensionali e modulabili, che si articola su differenti  
soluzioni per l'arredo dello spazio ufficio.**

A SERIES OF SECTIONAL WORKPLACES, THREE-DIMENSIONAL AND MODULAR, WHICH OFFERS DIFFERENT SOLUTIONS FOR THE OFFICE FURNITURE.





operative  
pop  
meeting







Forme semplici e rigorose,  
disegnano ambienti armonici.

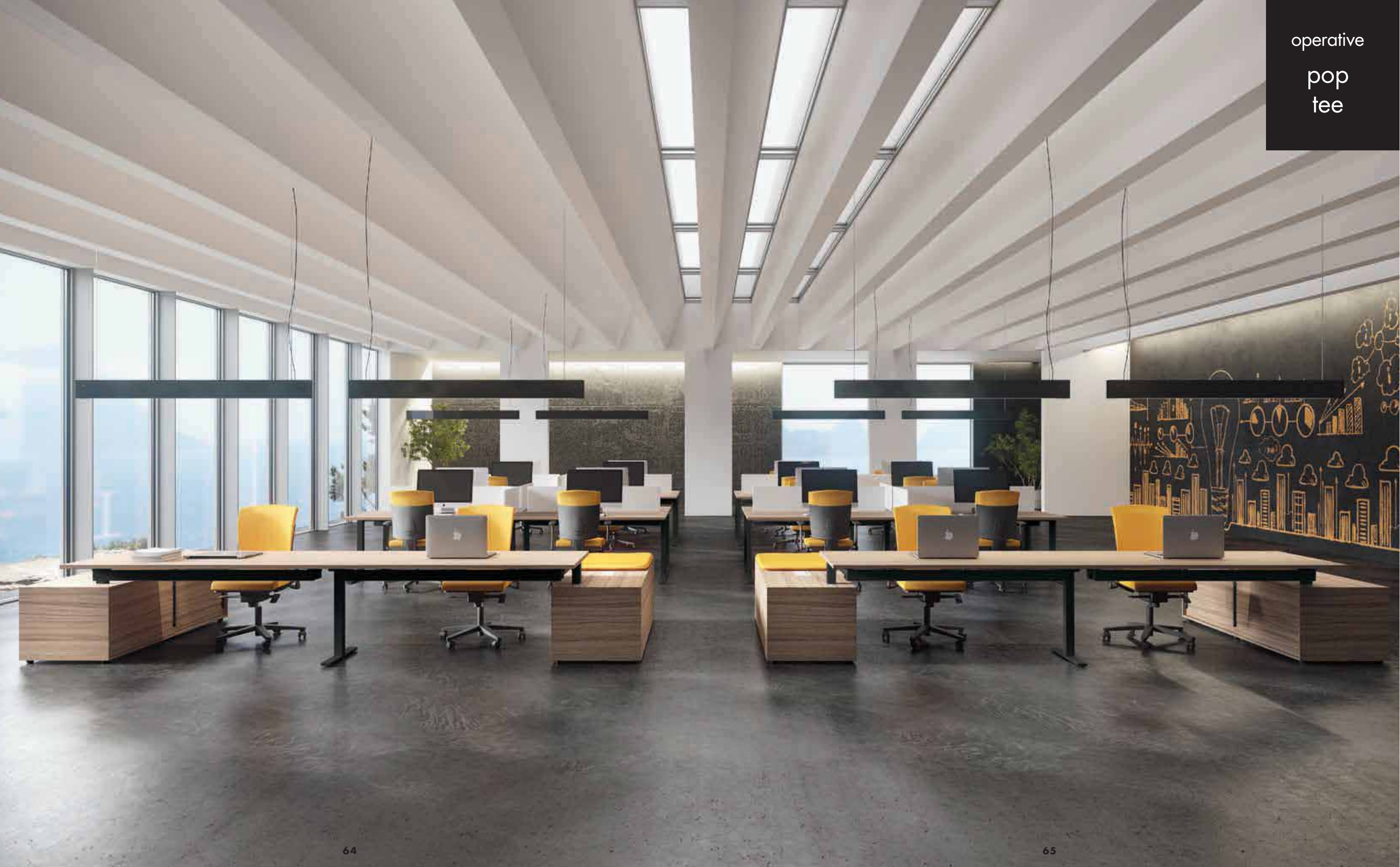
Simple and rigorous shapes,  
create harmonious environments.







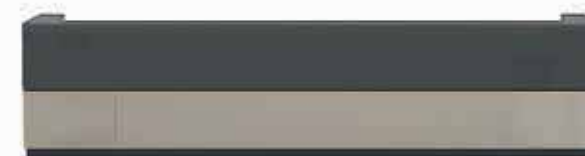
operative  
pop  
tee



**Sobrietá e praticitá per una reception contemporanea dalle linee minimali.**

SOBRIETY AND PRACTICALITY FOR A CONTEMPORARY RECEPTION WITH A MINIMAL DESIGN.

**vogue**  
68



**baguette**  
72



reception

vogue

designed by  
Perin & Topan



reception

vogue

designed by  
Perin & Topan

Mix compositivi che esaltano  
estetica e funzionalità.

Composition mixes Enhancing  
aesthetic and functionality.





Linee pulite, superfici ampie  
accolgono i visitatori e  
soddisfano tutte le esigenze  
operative.

Simple design, wide surfaces  
welcome the visitors and  
Meet all the operative  
requirements.

reception  
baguette





**Complementi d'archiviazione componibili,  
intuitivi e versatili.**

MODULAR STORAGE ELEMENTS, USER-FRIENDLY AND VERSATILE.

**pedestals**  
78



**orgatower**  
80



**madia**  
81



**passepartout**  
82



**Pedestals, l'archiviazione  
per arredare ogni ufficio.**

PEDESTALS, SOLUTION FOR EVERY OFFICE.



storage  
orgatower



storage  
madia



Dove il gioco degli spessori  
Diventa protagonista

Where thicknesses interplay becomes  
The protagonist.





storage  
passepartout



Passepartout, l'archiviazione trasversale per arredare ogni ufficio.

Passepartout, filing solution for every office.



**Elementi divisori studiati per creare ambienti luminosi, riconfigurabili e declinabili in diverse soluzioni tecnico funzionali.**

PARTITION ELEMENTS, USED TO CREATE BRIGHT SPACES, RECONFIGURABLE AND ADAPTABLE TO SEVERAL TECHNICAL SOLUTIONS.

**areaplan work**

88



**k35**

92



**k evo**

96



**k82**

100



**areaplan spazio**

108



**areaplan modulo**

110





Areaplan work rappresenta la soluzione migliore per l'identità di un ambiente esclusivo e di privacy del posto di lavoro.

Areaplan work represents the best solution for the identity of an exclusive environment and privacy of the workplace.



areaplan  
work

designed by  
Roberto Danesi









Il progetto k evo offre un sistema monolatra con profili monocava a regolazione variabile, in grado di assorbire le tolleranze dimensionali delle parti murarie.

The k evo partition wall is a single glazed system with single hollow profiles and variable adjustment to absorb the dimensional wall tolerance.





Tutti gli spazi sono in costante relazione visiva attraverso le vetrate che delimitano gli ambienti.

All spaces visually connect each other through the glasses that define the surrounding spaces.

**La parete K82 è realizzata per garantire privacy e spazi acusticamente confortevoli.**

THE K82 PARTITION WALL IS DESIGNED TO ENSURE PRIVACY AND ACOUSTICALLY COMFORTABLE SPACES.





Le porte scorrevoli in versione intelaiata o filo lucido sono inserite nel profilo superiore della parete a soluzione invisibile, completa di soft-open e soft-close.

The sliding pocket door are complete with soft-open and soft-close and slides inside the upper rail of the wall, hidden from view.







partition walls  
areaplan  
spazio



Un vero e proprio sistema per realizzare aree di lavoro non più rigidamente basate su griglie ortogonali, ma flessibili e modulabili sia orizzontalmente che verticalmente.

A complete system to create work areas which no longer rely on right-angled grids, but which are flexible and modular both horizontally than vertically.

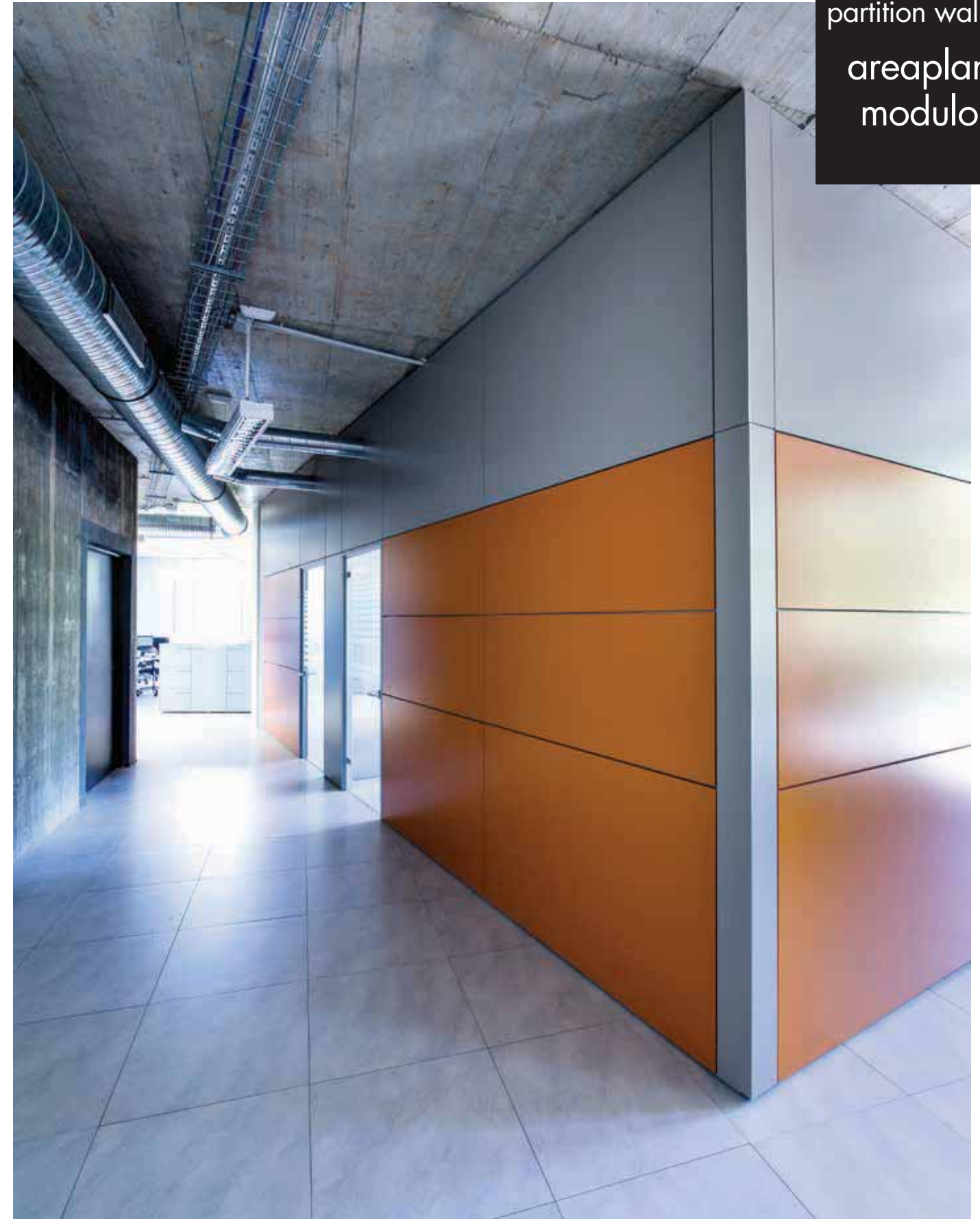


partition walls  
areaplan  
modulo

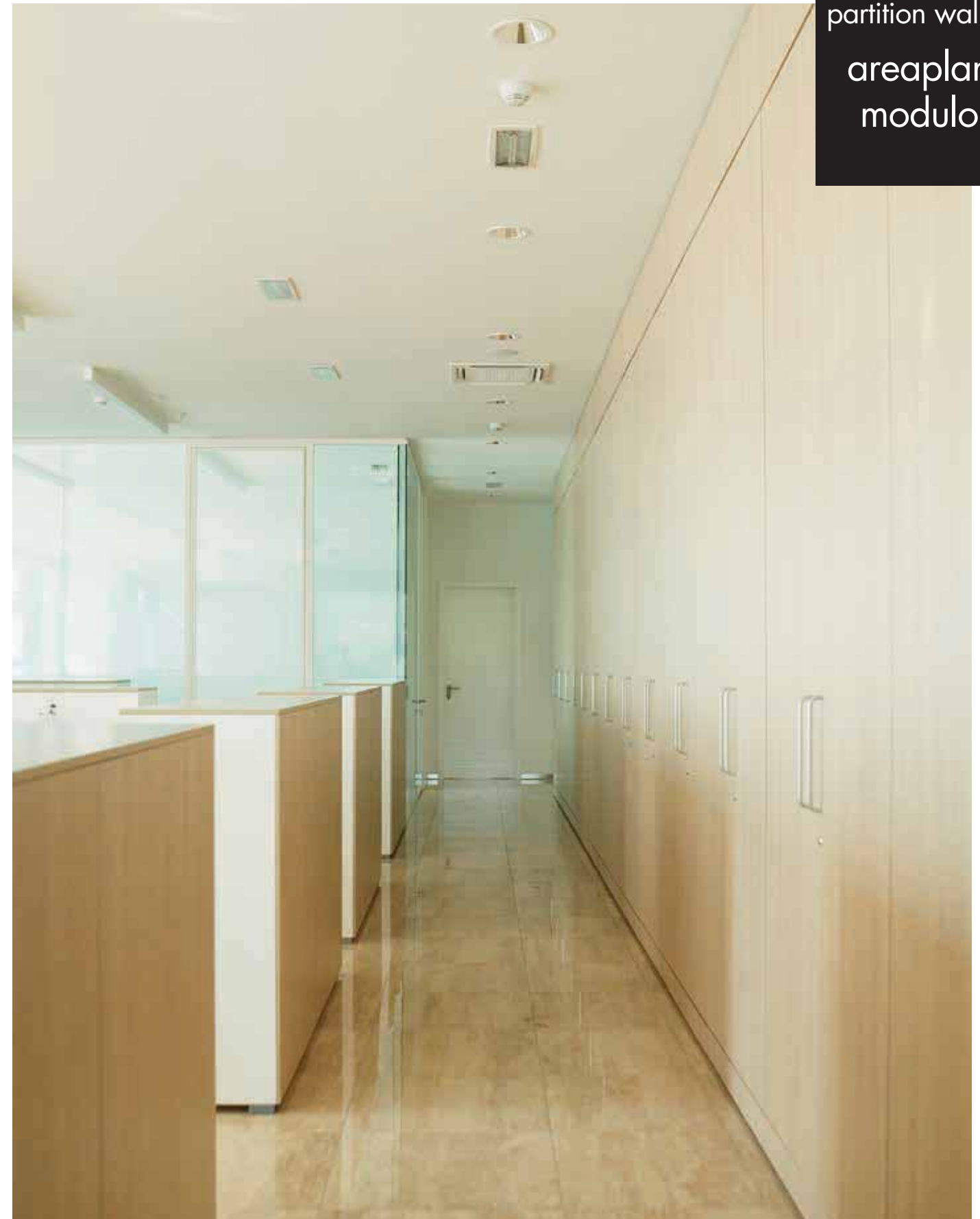


Una nuova generazione di pareti destinate ad essere la base di moltissimi sistemi di arredo, con soluzioni che garantiscono l'isolamento acustico, termico e se necessario visivo, ma soprattutto strumento di configurazione e riconfigurazione dello spazio.

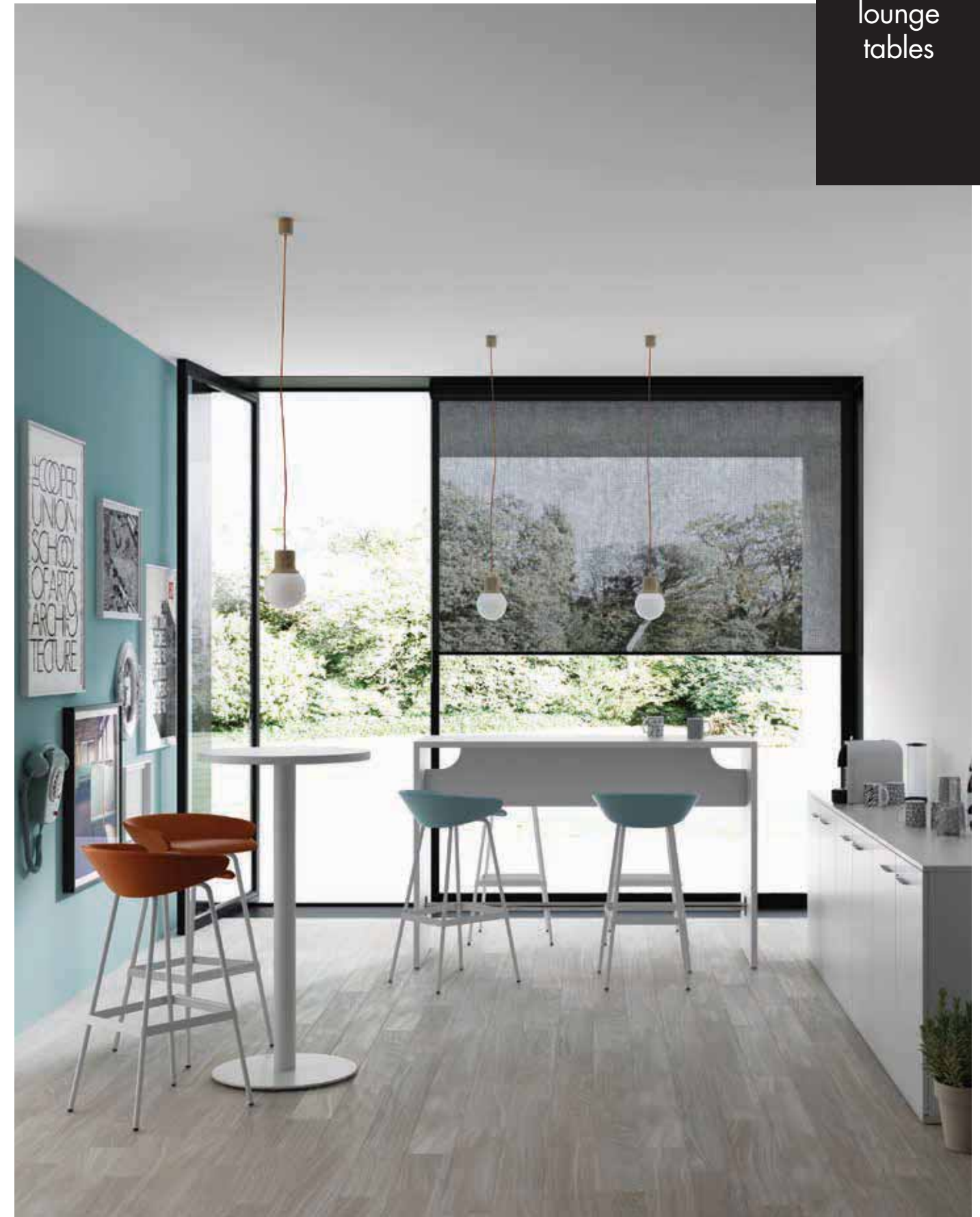
A new generation of walls which are the basis of endless furnishing solutions, to guarantee excellent sound, heat and, if needed, visual isolation, but above all infinite ways of organising and reorganising the space with the intelligent connection systems.



partition walls  
areaplan  
modulo







coffee  
tables



In diversi stili abbinati alle nostre collezioni, i tavolini di servizio consentono di avere tutte le cose a portata di mano.

In different styles that match our furniture, our coffee tables and side tables take care of all those things you like to have close by.





Le immagini e i disegni contenuti nel presente catalogo sono puramente rappresentativi di questo prodotto e possono subire variazioni e modifiche anche senza preavviso. Pertanto nella scelta degli articoli per la compilazione dell'ordine, fa fede solamente quanto contenuto nel listino in vigore.

The photographs and drawings in this catalogue are only a representation of products and may be varied and changed without notice. When choosing articles for your orders, only the details contained in the price-list in force should be considered.

Les images et les dessins présents dans ce catalogue sont uniquement des représentations de ce produit et peuvent subir des variations et des modifications même sans préavis. Par conséquent, une fois les articles choisis, lorsque vous remplirez le bon de commande, référez-vous au tarif en vigueur car il est le seul à faire foi.

Hinweis: Alle in diesem Katalog enthaltenen Abbildungen sind unverbundlich; wir behalten uns das Recht vor, Änderungen oder Verbesserungen ohne Ankündigung durchzuführen. Maßgeblich für die Auswahl der einzelnen zu bastellenden Produkte ist ausschließlich die jeweils gültige Verkaufspreisliste.

Las imágenes y dibujos contenidos en el presente catálogo son pura mente representativos de dicho producto y pueden sufrir modificaciones y variaciones incluso sin pre aviso. Por ello les rogamos se guien por la tarifa en vigor a la hora de cumplimentar los pedidos.

Il marchio FSC identifica prodotti contenente legno proveniente da foreste gestite in maniera corretta e responsabile, secondo rigorosi standards ambientali, sociali ed economici. La foresta di origine è stata controllata e valutata in maniera autonoma in conformità a principi stabiliti ed approvati dal "Forest Stewardship Council S.A.". FREZZA SPA ha scelto per questo catalogo carta certificata FSC.

The FSC brand identifies products coming from responsible tree farming, according to very strict environmental, social and economic standards. The forests the wood comes from have been independently controlled and assessed in conformity with the principles established and approved by the "Forest Stewardship Council S.A.". FREZZA SPA has used FSC certified recycled paper for this catalogue.

La marque FSC identifie les produits contenant du bois provenant de forêts gérées de manière correcte et responsable, conformément aux rigoureux standards environnementaux, sociaux et économiques. La forêt d'origine a été contrôlée et évaluée de manière autonome conformément aux principes établis et approuvés par le "Forest Stewardship Council S.A.". Pour ce catalogue de prix, FREZZA SPA a choisi du papier certifié FSC de la papeterie Schneider Papier Italia.

Der FSC-Siegel kennzeichnet Holzprodukte aus korrekter, verantwortungsvoller Waldwirtschaft, nach strengen ökologischen, sozialen und wirtschaftlichen Maßstäben. Der Ursprungswald wurde durch unabhängige Zertifizierungsorganisationen nach verbindlichen Prinzipien der „Forest Stewardship Council S.A.“ getestet und bewertet. Die FREZZA SPA hat sich deswegen beim Druck dieses Katalogs für FSC-zertifiziertes Papier entschieden.

La marca FSC identifica productos que contienen madera procedente de bosques gestionados de manera correcta y responsable, según rigurosos estándares medioambientales, sociales y económicos. El bosque de origen ha sido controlado y evaluado autónomamente de conformidad a principios establecidos y aprobados por el "Forest Stewardship Council S.A.". FREZZA SPA ha elegido para este catálogo papel certificado FSC.



Frezza SPA è certificata UNI EN ISO 9001:2008 - UNI EN ISO 14001:2004 - attività EA: 23e; 28a - BS OHSAS 18001:2007.

Progettazione, produzione e installazione di arredi per l'ufficio, pareti divisorie ed attrezzate e complementi di arredo. Progettazione, produzione e installazione di arredi per il contract. Progettazione e produzione di arredi e complementi per la casa.

Frezza SPA is UNI EN ISO 9001:2008 - UNI EN ISO 14001:2004 - Activity EA: 23e; 28a certified - BS OHSAS 18001:2007.

Development, production and assembling of office furniture, partition and storage walls and furnishing complements. Development, production and assembling of contract furniture. Development and production of home furniture and home complements.

Société Frezza SPA est certifiée UNI EN ISO 9001:2008 - UNI EN ISO 14001:2004 - activité EA: 23e; 28a - BS OHSAS 18001:2007.

Projet, production et installation d'aménagement pour bureau, cloisons de division et cloisons toutes hauteurs ainsi que compléments d'aménagement. Projet, production et installation d'aménagement pour projet clef en main. Projet et production d'aménagement et compléments pour l'habitat.

Frezza SPA ist UNI EN ISO 9001:2008 - UNI EN ISO 14001:2004 - Tätigkeit EA: 23e; 28a zertifiziert - BS OHSAS 18001:2007.

Entwicklung, Herstellung und Aufbau von Büromöbeln, Trennwand Schrankwänden und Einrichtungselementen. Entwicklung, Herstellung und Aufbau von Objekteinrichtungsmöbeln. Entwicklung und Herstellung von Wohnmöbeln und einrichtungselementen.

Frezza SPA ha sido certificada UNI EN ISO 9001:2008 - UNI EN ISO 14001:2004 - actividad EA: 23e; 28a - BS OHSAS 18001:2007.

Proyección, producción e instalaciones de mobiliario para la oficina, paredes divisorias y equipadas y complementos de decoración. Proyección, producción e instalaciones de mobiliario para el contract. Proyección y producción de mobiliario y complementos para la casa.

**FREZZA**

**Frezza Spa**  
Via Ferret, 11/9  
31020 Vidor (Treviso) Italy  
Phone +39 0423 987601  
Fax +39 0423 987800  
www.frezza.com  
e-mail: info@frezza.com



Stampato nel mese di marzo 2018



**FREZZA**